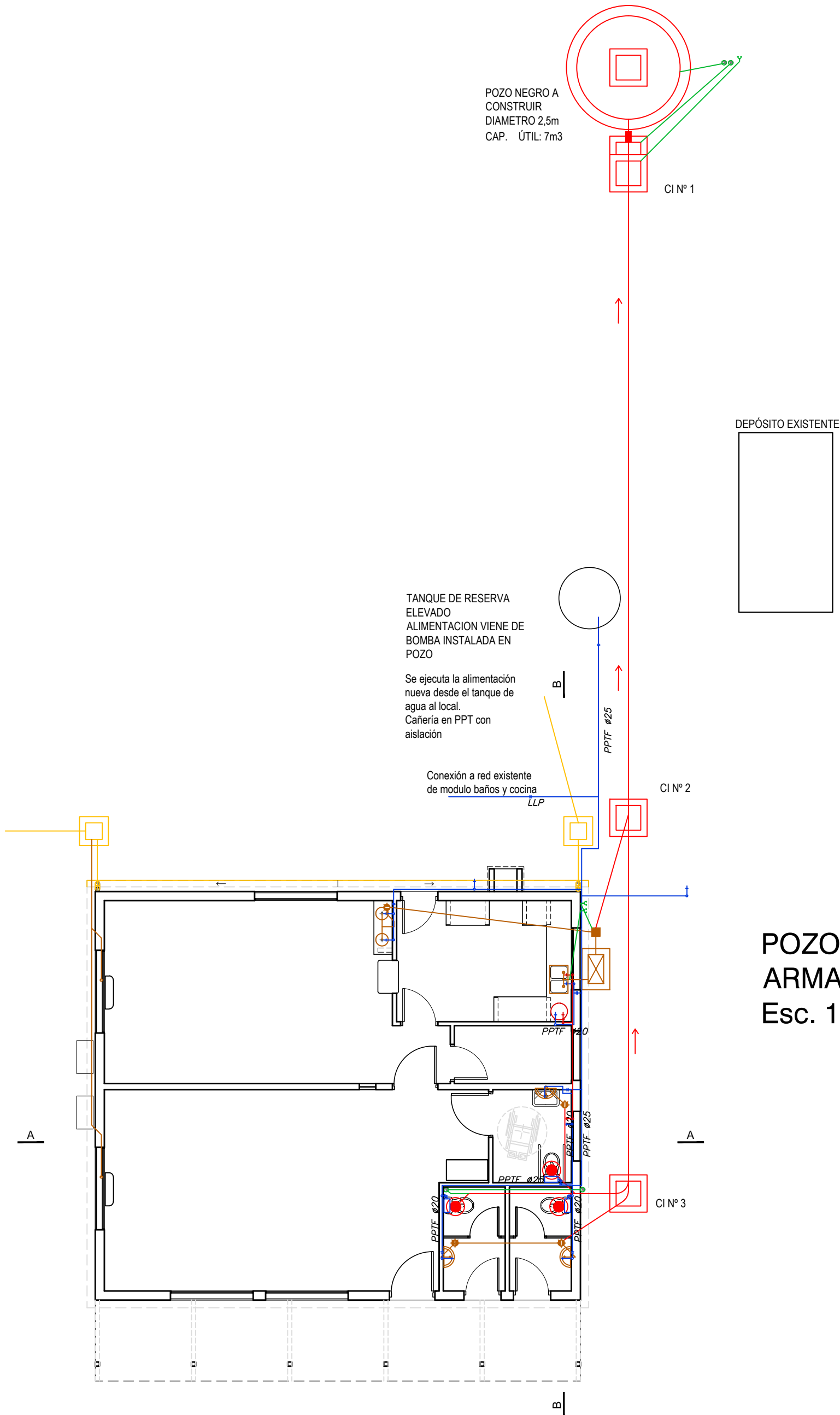
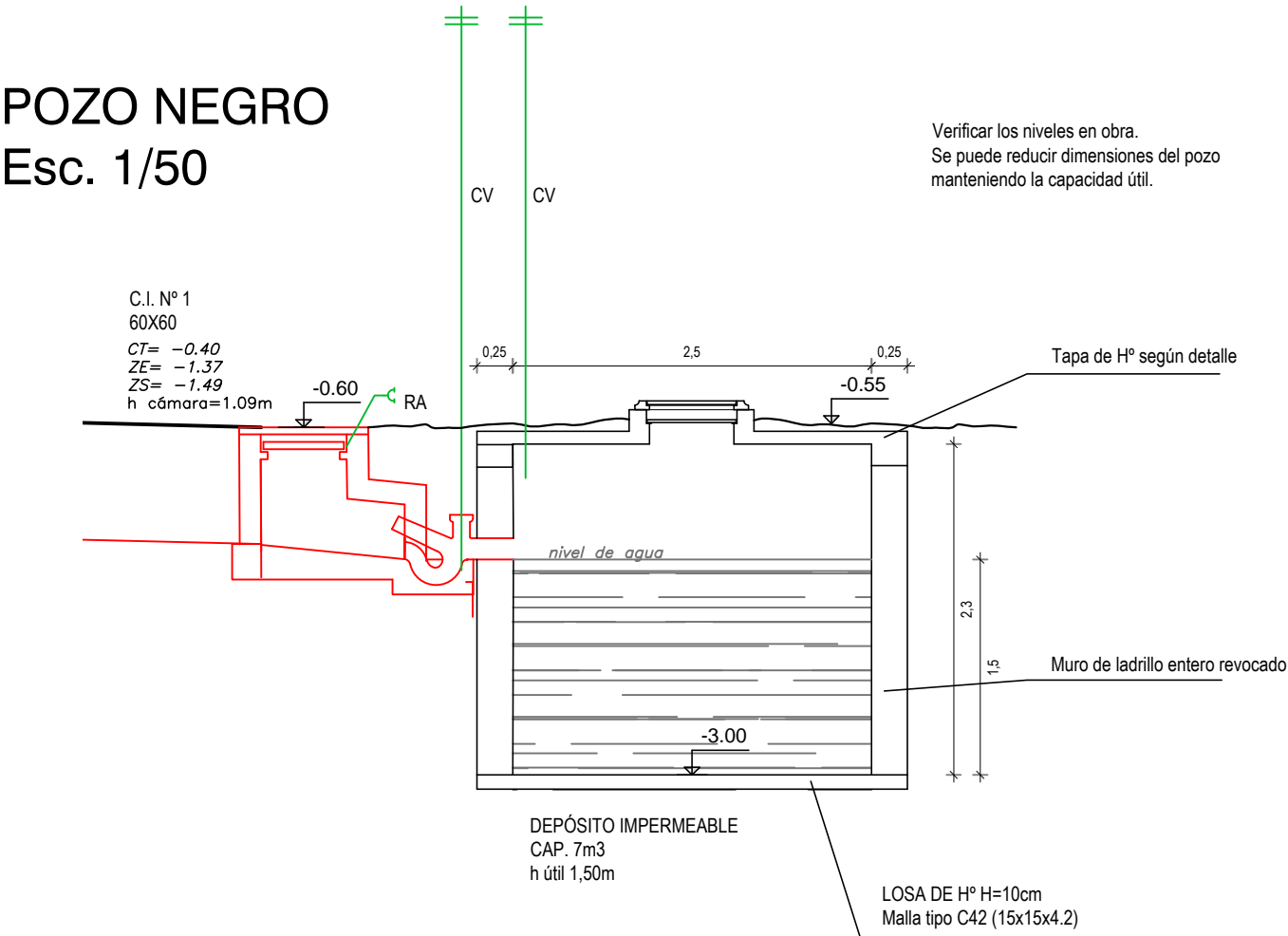


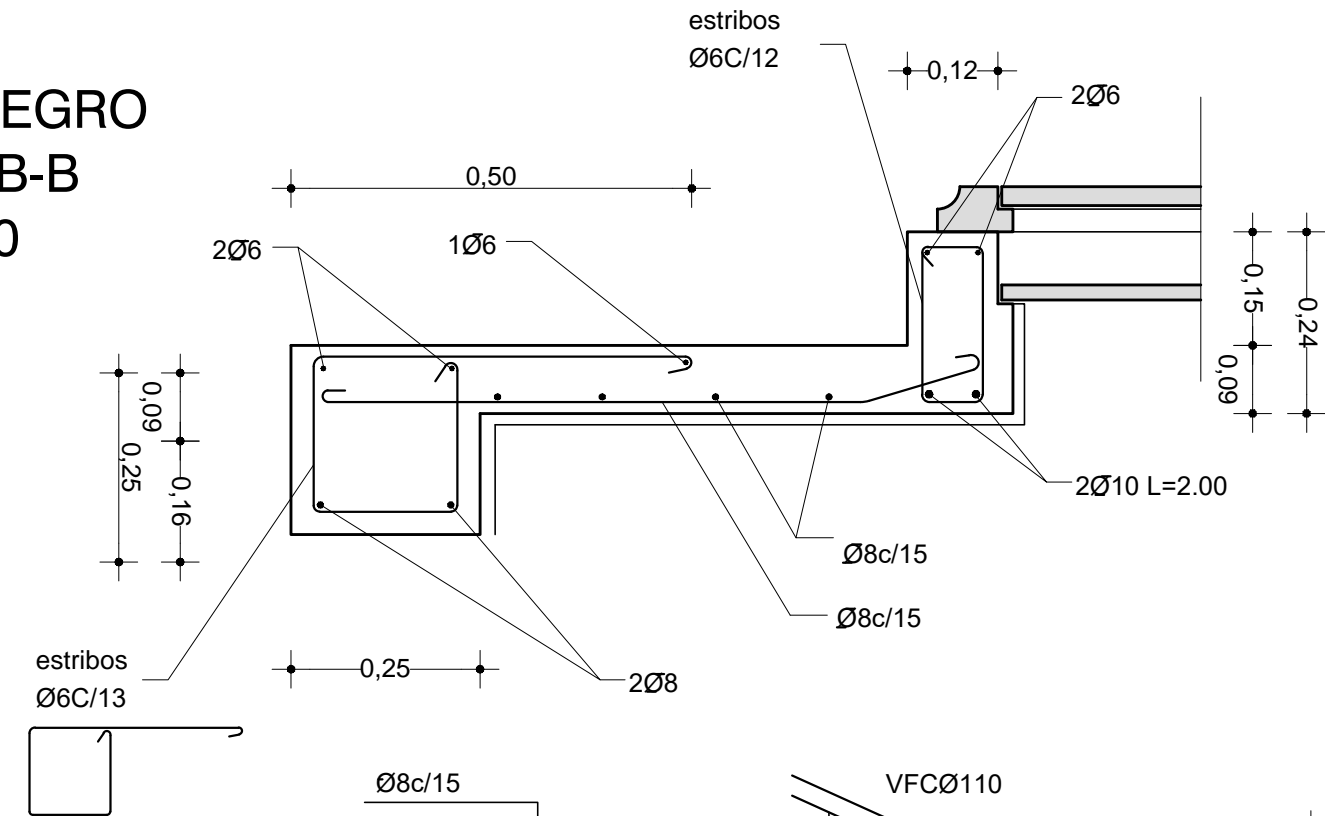
PLANTA GENERAL
ESC: 1/100



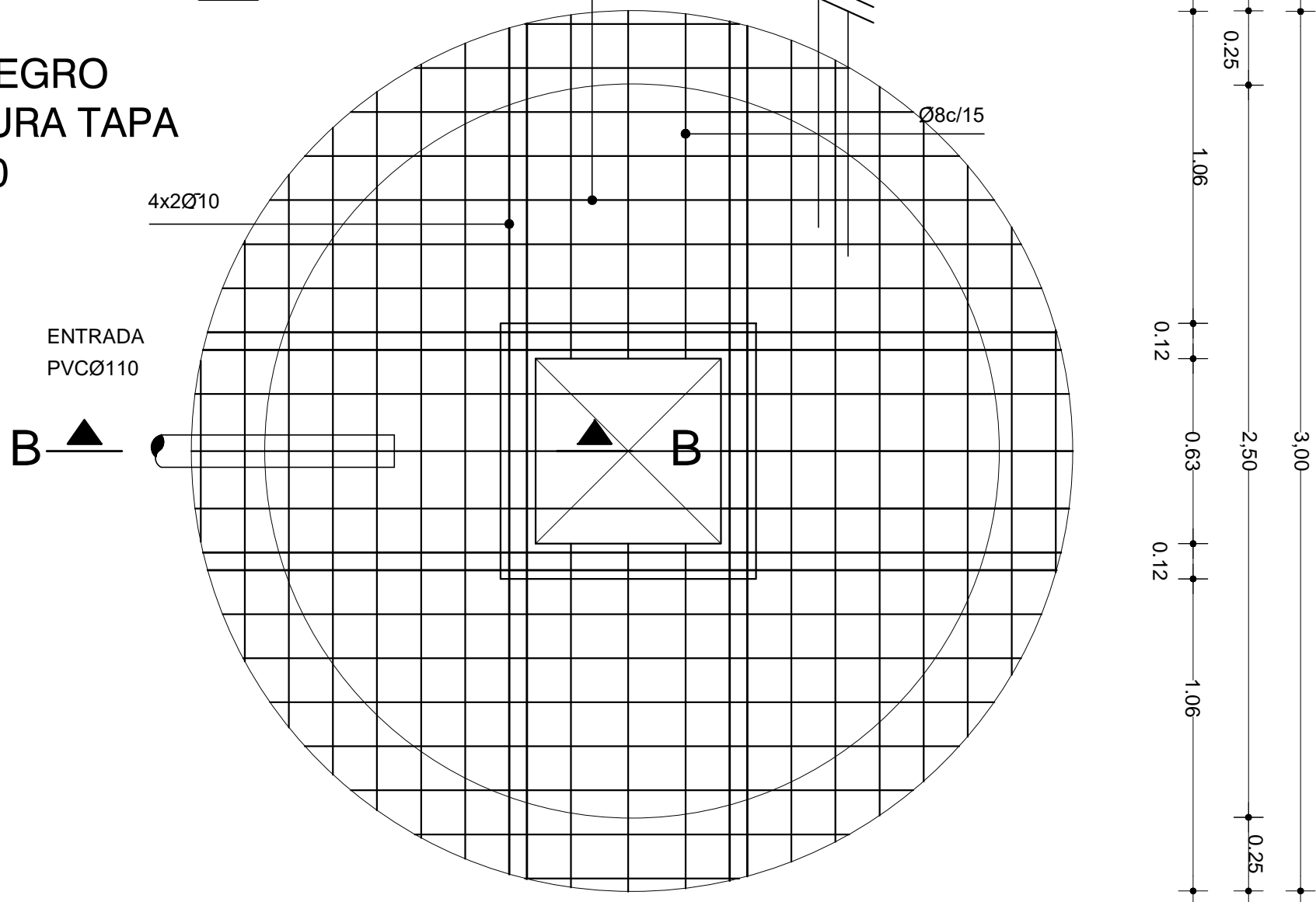
POZO NEGRO
Esc. 1/50



POZO NEGRO
CORTE B-B
Esc. 1/20



POZO NEGRO
ARMADURA TAPA
Esc. 1/20



REFERENCIAS :

PRIMARIAS	PVC.	POLICLORURO DE VINILO
SECUNDARIAS	FF.	HIERRO FUNDIDO
VENTILACIONES	FG.	HIERRO GALVANIZADO
PLUVIALES	PPCR.	POLIPROPILENO
AGUA FRIA DIRECTA	EP.	EMBUDO PLUVIAL
AGUA FRIA DERIVADA	DL.	DESAGUE LIBRE
AGUA CALIENTE	PPTF.	POLIPROPILENO TERMOFUSIBLE
CAÑERIA SUSPENDIDA	FC.	ASBESTO CEMENTO ECOLOGICO
GAS		

CÁMARA DE INSPECCIÓN (C.I.)

- PILETA DE PATIO TAPADA (PPT.)
- PILETA DE PATIO ABIERTA (PPA.)
- BOCA DE DESAGÜE CERRADA (BDC)
- BOCA DE DESAGÜE ABIERTA (BDA)
- CAJA SIFONADA ABIERTA PVC (CSA)
- CAJA EMPALME PVC (CE PVC)
- PUNTO DE INSPECCIÓN PVC 110 (PI. PVC)
- COLUMNA DESAGÜE COO
- TAPA DE INSPECCIÓN EN PIE DE COLUMNA (TI.PVC)
- REJILLA DE ASPIRACIÓN
- SOMBRERETE

NOTAS DESAGÜES

LEER MEMORIA DE ACONDICIONAMIENTO SANITARIO – ESPECIFICACIONES TÉCNICAS

LAS TUBERÍAS DE DESAGÜES SERÁN EN:

- TUBERÍAS Y PIEZAS DE POLICLORURO DE VINILO (PVC) UNIT 206 Y UNIT 647, ESPESOR DE PARED 3,2mm
- TODAS LAS CAÑERÍAS HORIZONTALES DE DESAGÜE EN QUE NO SE INDIQUEN PENDIENTES, TENDRÁN LA MÁXIMA COMPATIBLE CON EL NIVEL DISPONIBLE.
- LAS BOCAS DE DESAGUE SERÁN, SALVO INDICACIÓN CONTRARIA, DEL TIPO ORDENANZA DE I.M. DE MONTEVIDEO
- LOS INODOROS PEDESTAL SE UNIRÁN A LA CAÑERÍA DE DESCARGA DE PVC MEDIANTE UN ARO DE GOMA SINTÉTICO, ESPECIFICADO EXPRESAMENTE POR EL FABRICANTE Y ADECUADO AL CAÑO DE PVC Y AL TIPO DE APARATO A USAR, QUE HERMETIZARÁ DICHA UNIÓN.

En las especificaciones se hace referencia a marcas de fábrica, número de catálogo y tipos de equipos, elementos, productos y/o materiales de un determinado fabricante. Se establece que también serán aceptables ofertas de equipos, artículos o materiales alternativos que tengan características similares, presten igual servicio y sean de igual o superior calidad y performance a la establecida en dichas especificaciones, debidamente demostradas por el oferente y aceptadas por el Arq. Proyectista.



OBRA: ESCUELA N° 88	LOCALIDAD: LAS PIEDRITAS	FECHA: 22 julio 2019
ROUTA 6 km 92.500	DEPARTAMENTO: FLORIDA	ESCALA: VARIAS
PLANO DE: SANITARIA	LAMINA Nro: 14	
ARQUITECTO: Mg. ELISA VIDART	FIRMA:	
AYTE. de ARQTO.:	FIRMA:	
TECNICO:	FIRMA:	